

Gwych? Diflas?**Blasus****Melon sgwâr**

Beth: Melon gwyrdd, sgwâr

Ble: Japan

Mwy o wybodaeth: Mae melonau sgwâr yn ffitio i mewn i focsys sgwâr.

**Llaw Bwda**

Beth: Ffrwyth sitrws melyn

Ble: India a China

Mwy o wybodaeth: Mae'n dda mewn marmalêd; mae'n symbol o hapusrwydd yn China; dydy pobl tu allan i India a China ddim yn bwyta'r ffrwyth.

**Sliperi bara**

Beth: Sliperi bara

Ble: Lithwania

Mwy o wybodaeth: Os ydych chi'n gwyllo'r teledu ac rydych chi eisiau bwyd – dim problem - bwytwch eich sliperi!! Sliperi bara bach a mawr – i fechgyn a merched, plant ac oedolion.

A beth am...?**Tatws stwnsh lliwgar**

(gyda betys, pys a saffron)

**Hufen iâ mewn esgid**

Help

Geirfa	
llaw	hand
os	if
oedolion	adults
tatws	mashed
stwnsh	potato

i Beth ydy'r geiriau Saesneg?

bocsys

sitrws (Edrycha ar y cliw - ffrwyth)

marmalêd

symbol

hapuswydd (Cliw - beth ydy "hapus"?)

sliperi (Cliw - edrycha ar y llun)



Dillad chwaraeon

Edrychwch ar y dillad chwaraeon yma.

Atebwch y cwestiynau yma.

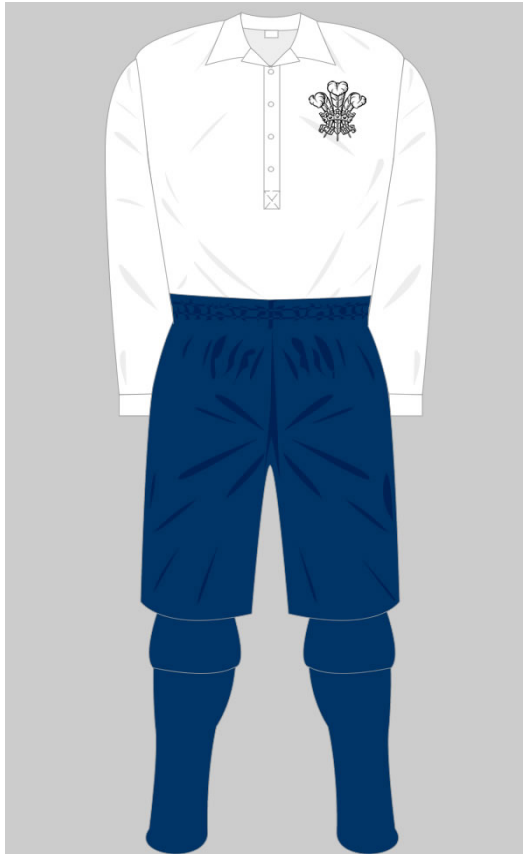
1. Pa liw?
2. Pa dîm?
3. Pa chwaraeon?
4. Pa flwyddyn?
5. Disgrifiwch y logo, e.e.

Mae'r logo'n ... (lliwiau).

Mae ... yn y logo.



Dillad Chwaraeon 1



Dillad Chwaraeon 2

← 'Nôl

Nesaf →



Dillad Chwaraeon 3

← 'Nôl

Nesaf →



Dillad Chwaraeon 4

← 'Nôl

Nesaf →



Selebs

Pwy ydy'r bobl yma?



← 'Nôl

Nesaf →



← 'Nôl

Nesaf →



← 'Nôl

Nesaf →



← 'Nôi






Nesaf →



← 'Nôi

Nesaf →

Darllenwch.

<p>Bethany</p> 	<p>Mae hi'n actores ac mae hi'n dod o America. Mae hi'n actio mewn ffilmiau, er enghraifft <i>Birdman</i>, <i>The Amazing Spider-Man</i> a <i>The Amazing Spider-Man 2</i>, <i>Gangster Squad</i>, <i>The Help</i>, <i>Crazy</i>, <i>Stupid Love</i>.</p> <p>Mae hi'n actio ar y teledu hefyd. Mae hi'n actio'n dda iawn.</p> <p>Bethany</p>
<p>Sophie</p> 	<p>Mae e'n actor. Mae e'n actio mewn ffilmiau, er enghraifft yn ffilmiau'r <i>Twilight Saga</i>, <i>Water for Elephants</i>, <i>Maps to the Stars</i>, <i>Queen of the Desert</i>. Mae e'n actio Cedric Diggory yn y ffilm <i>Harry Potter and the Goblet of Fire</i> hefyd.</p> <p>Mae e'n actio'n wych ac mae e'n canu'n dda iawn hefyd. Dw i'n hoffi'r actor yma'n fawr achos mae e'n dalentog iawn. Sophie</p>
<p>Josh</p> 	<p>Mae'n well gen i actor o Gymru. Mae o'n actio yn <i>The Amazing Spider-Man</i>, <i>Nanny McPhee Returns</i>, <i>Christmas Carol: The Movie</i>, <i>Notting Hill</i>, <i>Twin Town</i>. Mae o'n actio Xenophilius Lovegood yn <i>Harry Potter and the Deathly Hallows: Part 1</i> ac mae o'n wych.</p> <p>Mae'r actor yma'n canu hefyd. Mae o'n dalentog iawn – ac mae o'n siarad Cymraeg – Gwych!</p> <p>Josh</p>
<p>Gareth</p> 	<p>Mae fy hoff seleb i'n rhedeg. Mae e'n rhedeg dros Brydain a Lloegr mewn marathonaau ac mewn rasys pum mil (5,000) metr a deg mil (10,000) metr. Mae e'n rhedeg yn ardderchog – mae e'n Bencampwr Olympaidd ac yn Bencampwr y Byd. Mae e'n dod o Somalia ond mae e'n byw yn Llundain ers yn 8 oed. Mae e'n byw yn Oregon, America hefyd. Yn fy marn i, mae e'n athletwr gwych.</p> <p>Gareth</p>
<p>Lucy</p> 	<p>Mae fy hoff seleb i'n rhedeg – ond mae hi'n beicio a nofio hefyd. Mae hi'n rhedeg yn ardderchog. Mae hi'n beicio'n ardderchog. Mae hi'n nofio'n ardderchog. Hi ydy Pencampwr Triathlon y Byd ac mae hi'n dod o Gymru – o Abertawe.</p> <p>Yn fy marn i, mae hi'n dalentog iawn.</p> <p>Lucy</p>

Help

Geirfa

er enghraifft (e.e.)	for example (e.g.)
hoffi'n fawr	to like very much
mae'n well gen i / mae'n well gyda fi	I prefer
talentog	talented
ras, rasys	race, races
mil	thousand
metr	metre
pencampwr	champion
byd	world
ers	since
yn fy marn i	in my opinion
Abertawe	Swansea

i Beth ydy'r geiriau Cymraeg?

actress

marathons

athlete

🔊 Gwych? Diflas?



Beth ydych chi'n hoffi ar y teledu?

Beth ydych chi'n feddwl o ...?

Mae Matt yn y ganolfan siopa. Mae e'n gofyn cwestiynau i bobl am raglenni teledu.

Gwrandewch.

▶ Gwych? Diflas?

-4:23


Help

Dyma rai geiriau i'ch helpu chi.

Geirfa	
rhaglen, rhaglenni	programme, programmes
opera sebon, operâu sebon	soap opera, soap operas
drama, dramâu	play, plays
y newyddion	the news
y ganolfan siopa	the shopping centre
pobl	people

★ Hoff fwyd?

Edrychwch ar y fwydlen yma:



Bistro Bwyd Blasus

← 'Nôl Nesaf →



Brecwast (8.30-11.30)

£4.25

Cig moch ac wy wedi sgramblo neu wy wedi ffrio, tomato, ffa, madarch a selsig

neu

miwslï, ffrwythau ffres, tost ac iogwrt



← 'Nôl

Nesaf →

Amser cinio (11.30-3.30)
Prif gwrs:
 Pizza (e.e. ham, caws, tomato, tiwna, madarch, peperoni, cyw iâr, pupur coch, pupur gwyrdd) **£6.50**
 Cyw iâr
 Pysgodyn
 Lasagne llysiau
 gyda
 sglodion, tatws wedi berwi, tatws pob
 llysiau neu salad

← 'Nôl

Nesaf →

Pwddin **£3.95**
 Treiffl
 Hufen iâ

← 'Nôl

Nesaf →

Wel, beth ydych chi'n feddwl o'r fwydlen?

Mae'r bwyd yn ...



Pam?

Help

Geirfa

tatws wedi berwi boiled potatoes

tatws pob baked potatoes

llysiau vegetables

Ond beth ydych chi'n feddwl o'r fwydlen yma?



Bistro Bwyd y Byd

← 'Nôl

Nesaf →



Tarantwla wedi ffrio
Mae pobl Cambodia yn hoffi bwyta tarantwlaod wedi ffrio.



Tong zi dan
Mae pobl yn China yn hoffi bwyta wyau wedi berwi mewn wrin (pi-pi).



Stinkbugs
Mae pobl Indonesia yn mwynhau bwyta *stinkbugs*.



← 'Nôl

Nesaf →



Crib iâr

Mae pobl Ffrainc a'r Eidal yn bwyta crib iâr, e.e. mewn *vol au vents* a *profiteroles*.



Llygaid Tiwna

Bwyd blasus yn Japan!



Pryfed

Mae pobl Gwlad Thai yn bwyta pryfed



← 'Nôl

Nesaf →



Blodau wedi ffrio

Mae rhai pobl yng Ngwlad Thai yn bwyta blodau wedi ffrio.



Hufen iâ yr Inuit

Mae'r Inuit yn hoffi hufen iâ pysgod.



← 'Nôl

Nesaf →

Beth ydych chi'n feddwl o'r fwydlen yma?

Mae'r bwyd yn ...



Help

Cymraeg	Saesneg
hoff fwyd	favourite food
bwydlen (y fwydlen)	menu (the menu)
wedi berwi	boiled
llygaid	eyes
pryfed	insects
rhai	



Hwdis a jîns a...



Mae pobl ifanc heddiw yn hoffi gwisgo dillad cyfforddus. Dyma rai syniadau:

HWDI
GWYRDDLAS



TROWSUS
PIWS



CRYS T
MELYN



SANAU
PORFFOR



TREINYRS DU

Gwisg un

← 'Nôl

Nesaf →

HWDI
GLAS



TROWSUS COCH

SANAU
GWYN



TREINYRS
GWYN



Gwisg dau

← 'Nôl

Nesaf →

HWDI
COCH



TROWSUS GLAS

SANAU
GLAS



TREINYRS
GWYN



Gwisg tri

← 'Nôl

Nesaf →

Mae'r dillad yma'n dda i:

- siopa
 - mynd allan gyda ffrindiau
 - beicio BMX
 - mynd i'r sinema
 - mynd i fowlio deg
 - gwyllo gêm bêl-droed neu rygbi
 - cerdded yn y wlad neu yn y dref
 - gwneud chwaraeon
- ac ati



Hwdis & Jinsa



hwdisjinsa.co.uk



Mae'r dillad yn rhesymol iawn:

	Pris
Hwdi:	£45.99
Trowsus:	£15.99
Sanau:	£4.50
Crys T:	£16.00

Help

Geirfa	
gwyrddlas	turquoise
ac ati	etc.
rhesymol	reasonable
pump y cant	5%
os	if
prynu	to buy
ar y we	on the internet

Help

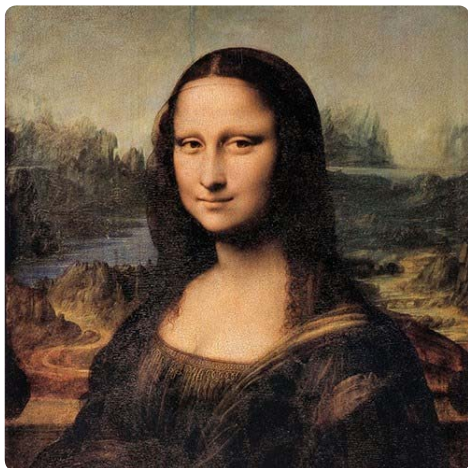
i Beth ydy ...?

Beicio BMX

Bowlio deg



Gwahanol!



Beth ydych chi'n feddwl o'r llun?

Cwis sydyn

1. Pwy ydy'r ferch yn y llun?
2. Pwy oedd yr artist?
3. Ble roedd e'n byw?
 - a. Yng Nghymru.
 - b. Yn yr Eidal
 - c. Yn Ffrainc
 - ch. Yn Awstralia
4. Faint mae'r llun yn costio?
 - a. £100
 - b. £1000
 - c. £1,000,000
 - ch. Dros £1,000,000
5. Ble mae'r llun heddiw?
 - a. Yng Nghymru.
 - b. Yn yr Eidal
 - c. Yn Ffrainc
 - ch. Yn Awstralia

Nawr, edrychwch ar y llun yma.



Gan Larry Moss a Kelly Cheadle - os ydych chi eisiau gweld mwy o luniau fel hyn, ewch i airigami.com.

Beth ydych chi'n feddwl o'r llun yma?

Parodi ydy'r llun yma. Mae'r artist wedi copio'r llun ond yn ddoniol.

Beth mae'r artist wedi ddefnyddio yn y llun?

Ydych chi eisiau help? Wel, edrychwch ar y lluniau yma.



Parodi o lun gan James McNeil. Whistler: Llun o'i fam

← 'Nôl

Nesaf →



Parodi o lun gan Paul Cezanne: Bywyd llonydd gyda ffrwythau

← 'Nôl

Nesaf →

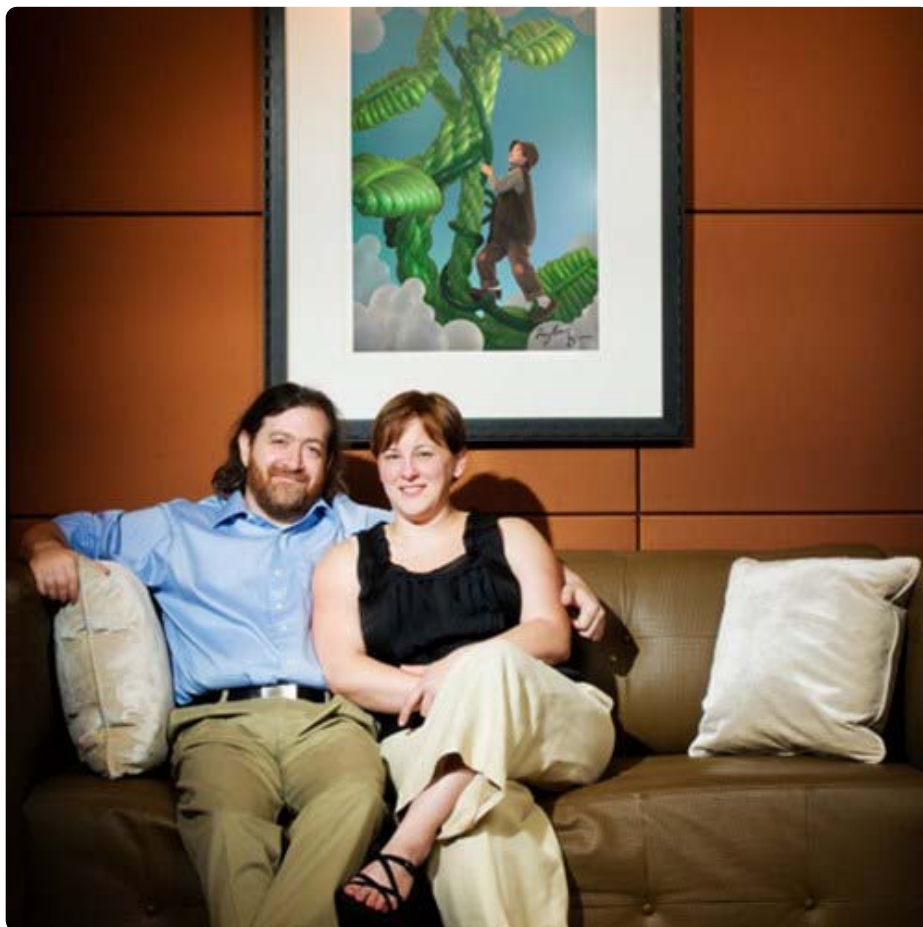


Parodi o lun gan Johannes Vermeer: Y ferch â'r cludlws perl

← 'Nôl

Nesaf →

Mae rhai artistiaid yn defnyddio paent. Mae rhai'n defnyddio olew; mae rhai'n defnyddio pastel; mae rhai artistiaid yn ailgylchu pethau ond mae Larry Moss a Kelly Cheatle yn defnyddio balwnau! Enw'r grefft ydy **Airgami**.



Larry Moss a Kelly Cheatle

Help

Geirfa	
llun, lluniau	picture, pictures
parodi	parody
wedi copïo	has copied
yn ddoniol	funny, funnily
bywyd llonydd	still life
clustdlws perl	pearl earring
wedi defnyddio	has used
defnyddio	to use
olew	oil
ailgylchu	to recycle
pethau	things

i Beth ydy'r geiriau Cymaeg?

To cost

To copy

🎬 Newydd!

Gwylinch y fideo.



Dyma rai geiriau i'ch helpu chi.

Help

Geirfa	
syniad	idea
newydd	new
beirniaid	judges
arian	money
baner	flag
arbennig	special
Ffrainc	France
botwm	button

❗ Beth ydy ...?

busnes

technoleg



Bwyd iach?

Darllenwch y gerdd.

Bwyta'n iach

Mae Nain yn dweud o hyd.
'Rhaid bwyta pethau sy'n
Llawn maeth, er mwyn iti
Gael tyfu'n fachgen cry.
Bresych a bara, moron a ffa, Pysgod
a ffrwythau. Rhain sy'n dda! Cig ac
uwd a chreision yd.
Rhain yw bwydydd iacha'r byd!

Ond mae'n well gen i...

Chop suey a *chips*, Pepsi a pizza,
Byrgar a chyrrî, kebabs a samosa,
Pasta a popcorn, tandwri a Twix,
Lemonêd a *lasagne*, Pick-and-Mix,
Pot nwdls, Penguins a hufen îâ.
Bwydydd ffantastig! Rhain sy'n dda!

Zorah Evans

[**Poeth: cerddi poeth ac oer**

gol. Non ap Emlyn

Y Lolfa, 2001]

Help

Geirfa

dweud	to say
o hyd	all the time
sy'n llawn maeth	that's full of nourishment
er mwyn iti gael	so that you can
tyfu	to grow
cry = cryf	strong
bresych	cabbage
(y) rhain	these
iacha(f)	most healthy
cig	meat
uwd	porridge
byd	world



Tîm ffantasi



Ydych chi'n cofio'r darn **Mop ... pêl ... a ... gôl?**

i Cwis

Cwis cyflym:

1. Beth ydy'r gêm?
2. Mae'r gêm fel (i) (ii) (iii) (iv)
3. Sawl person sy mewn tîm?
4. I chwarae, rhaid cael (i) (ii) (iii)
5. Ble mae pobl yn chwarae'r gêm heddiw?

Quidditch: Pwy ydy pwy?

Mae 7 person mewn tîm - bechgyn a merched. Ond pwy ydyn nhw?

Chaser:

- Mae 3 *chaser* mewn tîm.
- Maen nhw'n rhedeg, yn pasio'r cwaffl (pêl fach) i bobl eraill ar y tîm.
- Maen nhw'n trio sgorio gôl (10 pwynt).
- I sgorio, rhaid taflu'r bêl drwy 1 o'r 3 cylch.

Keeper - y gôl-geidwad:

- Mae gôl-geidwad yn trio cadw'r cwaffl allan o'r 3 cylch.

Beater.

- Mae 2 *beater* yn taflu peli, *bludgers*, at y tîm arall - i drïo stopio nhw.

Seeker.

- Mae 1 *seeker*.
- Mae e'n trio dal y *snitch* – pêl fach.
- Yn y ffilm, mae'r *snitch* yn bêl fach aur ac mae hi'n hedfan yn gyflym.
- Mae'r *snitch* yn werth 30 pwynt.

Dyna'r 7 person yn y tîm, ond mae un person arall yn chwarae hefyd:

Snitch runner.

- Mae 1 *snitch runner* ac mae e'n gwisgo dillad melyn. Mae'r *snitch*, y bêl fach, yn sownd i'r dillad. Mae e'n rhedeg yn gyflym iawn iawn achos mae'r *seekers* eisïau'r *snitch*.

Help

Geirfa	
taflu	to throw
gôl-geidwad	goalkeeper
cadw ... allan	to keep out
arall	other
aur	golden
gwerth	worth
hedfan	to fly
yn sownd i	attached to

📌 Beth ydy'r geiriau Cymraeg?

team

to try

to stop



Cerddorfa

Pa fath o gerddoriaeth ydych chi'n hoffi?

Ydych chi'n hoffi rap?

Ydych chi'n hoffi pop?

Ydych chi'n hoffi jazz?

Ydych chi'n hoffi indi?

A beth am gerddoriaeth glasurol? Ydych chi'n hoffi cerddoriaeth glasurol?

Mae rhai pobl yn Brasil yn hoffi cerddoriaeth glasurol yn fawr iawn. Maen nhw'n hoffi gwranddo ar gerddoriaeth glasurol ac maen nhw'n hoffi chwarae cerddoriaeth glasurol hefyd - ond mae problem. Mae'r bobl yma'n dlawd iawn - ac mae offerynnau cerdd yn ddrud iawn.

Dim problem - mae'r bobl yn gwneud offerynnau cerdd. Maen nhw'n gwneud yr offerynnau cerdd o sbwriel. Maen nhw'n gwneud ffidil ... fiola ... cello ... drwm ... bas dwbl o sbwriel. Yna, maen nhw'n chwarae'r offerynnau cerdd mewn cerddorfa arbennig.

Cerddorfa arbennig - y *Landfillharmonic*

Edrychwch ar enw'r gerddorfa - y *landfillharmonic*. Enw arall ydy'r *recycled orchestra*.

Edrychwch ar y lluniau yma. Beth ydy'r offerynnau cerdd?



Ydych chi eisiau clywed y gerddorfa? Ewch i: <https://www.youtube.com/watch?v=fXynrsrTKbl>

Help

Cymraeg	Saesneg
cerddorfa	orchestra
arbennig	special
cerddoriaeth	music
Pa fath?	What kind?
clasurol	classical
rhai	some
tlawd	poor
offerynnau cerdd	musical instruments
drud	expensive
sbwriel	rubbish

i Beth ydy ...?

ffidil

fiola

drwm

bas dwbl

Beicio mewn rhewgell

Ydych chi eisiau gweld ffilm am ferch o Gymru yn rhedeg mewn ras anodd, anodd?

Gwyliwch y fideo.



Dyma rai geiriau i'ch helpu chi.

Help

Geirfa

rhewgell	freezer
anodd	difficult
chwaraeon eithafol	extreme sports
rasys wltra	ultra races

anodd	difficult
diwrnod	day
pabell	tent
bwyd a diod	food and drink
ar sled	on a sledge
unig	lonely
cyn	before
paratoi	to prepare
poenus	painful

i Beth ydy ...?

Race (Cliw: Mae hi'n hoffi rhedeg mewn rasys.)

Yr Arctig