



Tasg 3

Anifail arbennig

- 1. Disgrifiwch anifail arbennig – anifail anwes efallai – neu beth am chwilio am wybodaeth am anifail ‘gwahanol’?

Gwnewch nodiadau am yr anifail, e.e.

<b>Maint</b>	
<b>Corff, e.e.</b> <ul style="list-style-type: none"> <li>• lliw</li> <li>• llygaid</li> <li>• trwyn</li> <li>• clustiau</li> <li>• cynffon</li> <li>• coesau</li> <li>• rhywbeth arall?</li> </ul>	
<b>Symud</b>	
<b>Bwyta</b>	
<b>Dod o</b>	

Yna, ysgrifennwch am yr anifail.

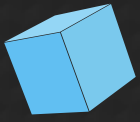
- 2. Ewch â llun o’r anifail i’r wers nesaf. Mewn grŵp, rhaid i bawb roi’r lluniau ar y bwrdd – ond peidiwch enwi’r anifail. Yn eich tro, darllenwch y disgrifiadau. Rhaid i bawb arall drïo matsïo’r disgrifiad â’r llun cywir.
- 3. Darllenwch y disgrifiad yma. Tynnwch y llun ar ddarn o bapur.

(De Cymru) **Anifail rhyfedd**

Mae e’n fawr. Mae pen mawr a chorff bach gyda fe. Mae tair coes a chynffon hir iawn, iawn gyda fe. Mae tri llygad gyda fe – un brown, un pinc ac un glas. Mae trwyn hir, un glust fach ac un glust fawr gyda fe.

Mae smotiau coch a glas ar ei gorff.

Geirfa	
maint	size
disgrifiadau	descriptions
corff	body
cymharu	to compare



(Gogledd Cymru)

## Anifail rhyfedd

Mae o'n fawr. Mae ganddo fo ben mawr a chorff bach. Mae ganddo fo dair coes a chynffon hir iawn, iawn. Mae ganddo fo dri llygad – un brown, un pinc ac un glas. Mae ganddo fo drwyn hir, un glust fach ac un glust fawr.

Mae ganddo fo smotiau coch a glas ar ei gorff.

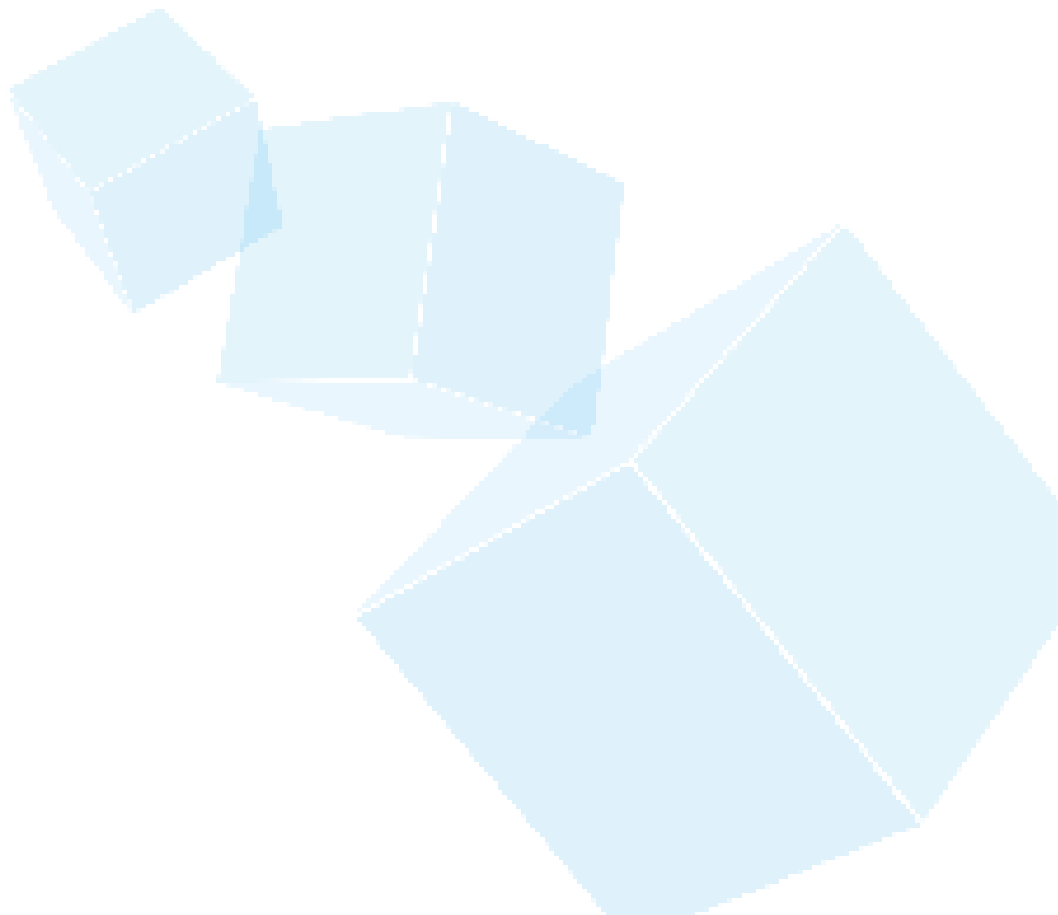
4. Nawr, tynnwch lun anifail rhyfedd arall.

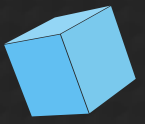
Ysgrifennwch ddisgrifiad o'r anifail ond peidiwch dangos y llun i'ch partner chi.

Darllenwch y disgrifiad i'ch partner chi. Bydd eich partner chi'n tynnu llun eich anifail chi.

Cymharwch y lluniau.

Geirfa	
tynnu llun	to draw a picture





## Atebion

Llun a.	aye-aye
Llun b.	ci Bergamasco (yn Saesneg: Bergemasco dog)
Llun c.	ocapi (yn Saesneg: Okapi)
Llun ch.	mwnci tarsier (yn Saesneg: tarsier monkey)
Llun d.	gerenwc (yn Saesneg: Gerenuk)

