

Tasg 2

Y mygiwr

1. Gwrandewch ar ddisgrifiad Carwyn o'r mygiwr. Sut mae e'n disgrifio'r dyn?

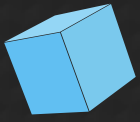
Corff:	
Gwallt:	
Llygaid:	
Trwyn:	
Ceg:	
Gwisgo:	

Mae Carwyn yn dweud bod y dyn tua 14 stôn.

Sawl kg ydy hyn?

Dangoswch eich gwaith cyfrifo.

Geirfa			
hyn	this	gwaith cyfrifo	calculations



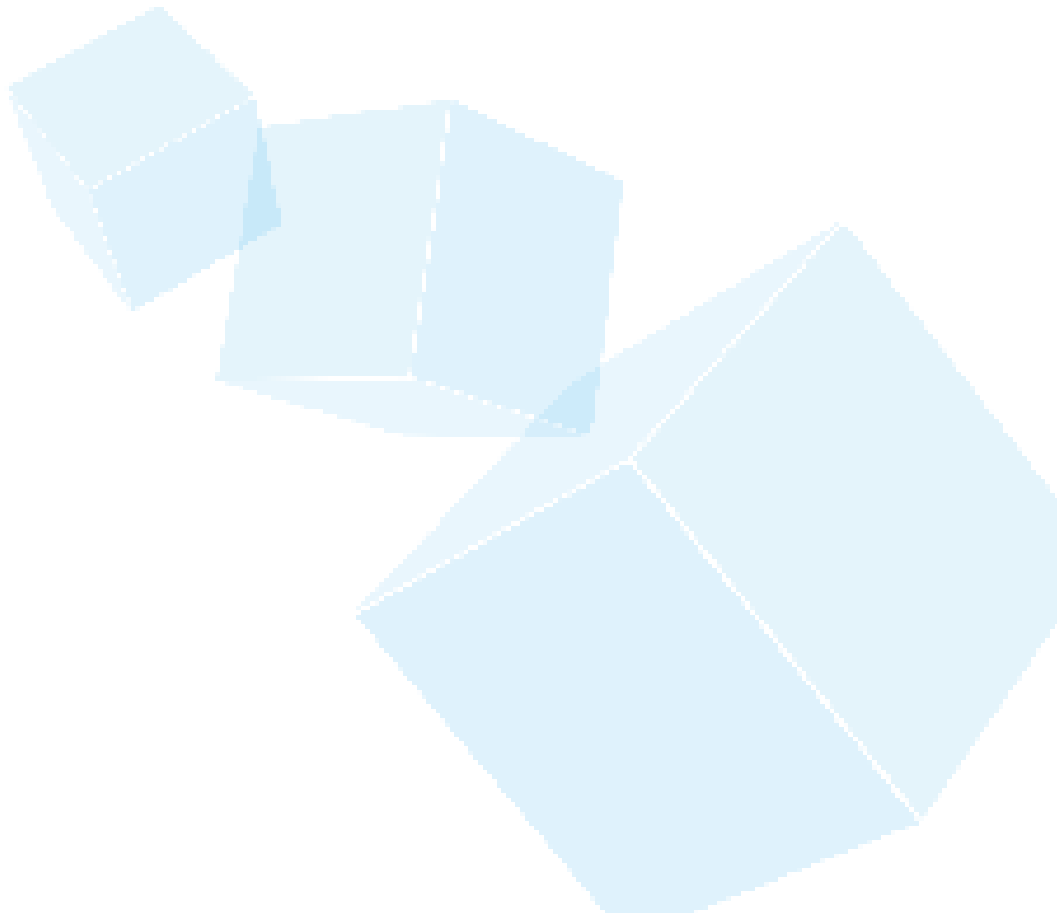
2. Gwrandewch ar Aled yn siarad gyda'r heddlu ar y ffôn. Sut mae'r heddlu'n disgrifio'r dyn?

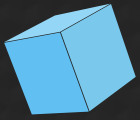
Corff:	
Gwallt:	
Llygaid:	
Trwyn:	
Ceg:	
Gwisgo:	

Mae'r heddlu'n dweud bod y dyn tua 8 stôn.

Sawl kg ydy hyn?

Dangoswch eich gwaith cyfrifo.





3. Rydych chi'n gweld lleidr yn torri i mewn i'r tŷ drws nesaf.

Dychmygwch y person:

Corff:	
Gwallt:	
Llygaid:	
Trwyn:	
Ceg:	
Gwisgo:	

Mae'r heddlu'n mynd i wneud llun ffotoffit o'r person. Disgrifiwch y person i'ch partner a bydd e / o / hi'n tynnu'r llun.

Cofiwch:

Mae e'n / o'n hi'n ...

Mae ... gyda fe. (De Cymru)
He's got ...

Mae ... gyda hi. (De Cymru)
She's got ...

Mae ganddo fo ... (Gogledd Cymru)
He's got ...

Mae ganddi hi ... (Gogledd Cymru)
She's got ...

Triwch ddefnyddio'r geiriau yma hefyd:

Geirfa			
tywyll	dark	dros ben	extremely
golau	light	eitha	quite
llachar	bright	iawn	very